

Invisibilité des personnes en situation de handicap et de leurs animaux dans l'accès aux services de santé humaine et animale dans le contexte des changements climatiques

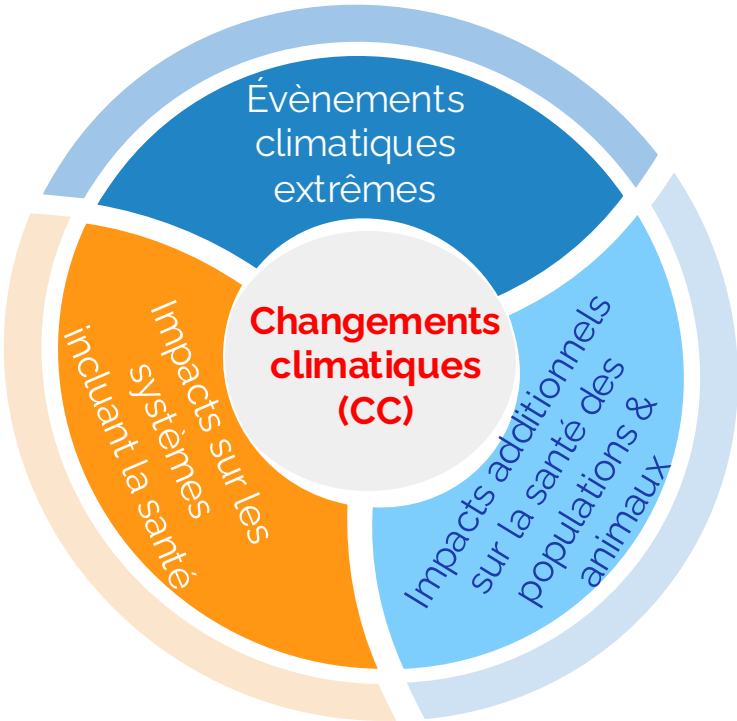
Muriel Mac-Seing (ESPUM/CReSP), **Adolphe Yemtim** (INÉÉI-PSH),
Sarah de Grâce (INÉÉI-PSH), **Hélène Carabin**
(FMV/ESPUM/CReSP), **Molly Mintor** (INÉÉI-PSH/ESPUM), **Selma Koudri** (INÉÉI-PSH)

Colloque Quali, Montréal, 14 février 2025

1.

Contexte

Contexte



- Monde : 16%
- Ouganda : 20%
- Canada : 27%



- Vulnérabilités intersectionnelles
- Discriminations & barrières d'accès
- Exacerbation des iniquités sociales de santé
- PSH en Ouganda avec des animaux de ferme, au Canada avec des animaux de compagnie et d'assistance

Intersections
entre CC, santé
humaine &
animale &
handicap



2.

Objectifs

Focus sur la composante qualitative de l'étude

Objectif général : explorer l'intersection entre l'accès aux services de santé des personnes en situation de handicap (PSH) et de leurs animaux dans un contexte de changements climatiques (CC) au Québec, Canada et au nord de l'Ouganda

Obj 1 (Phase 1)

Synthétiser et identifier les lacunes en matière de connaissances à travers une revue de la portée

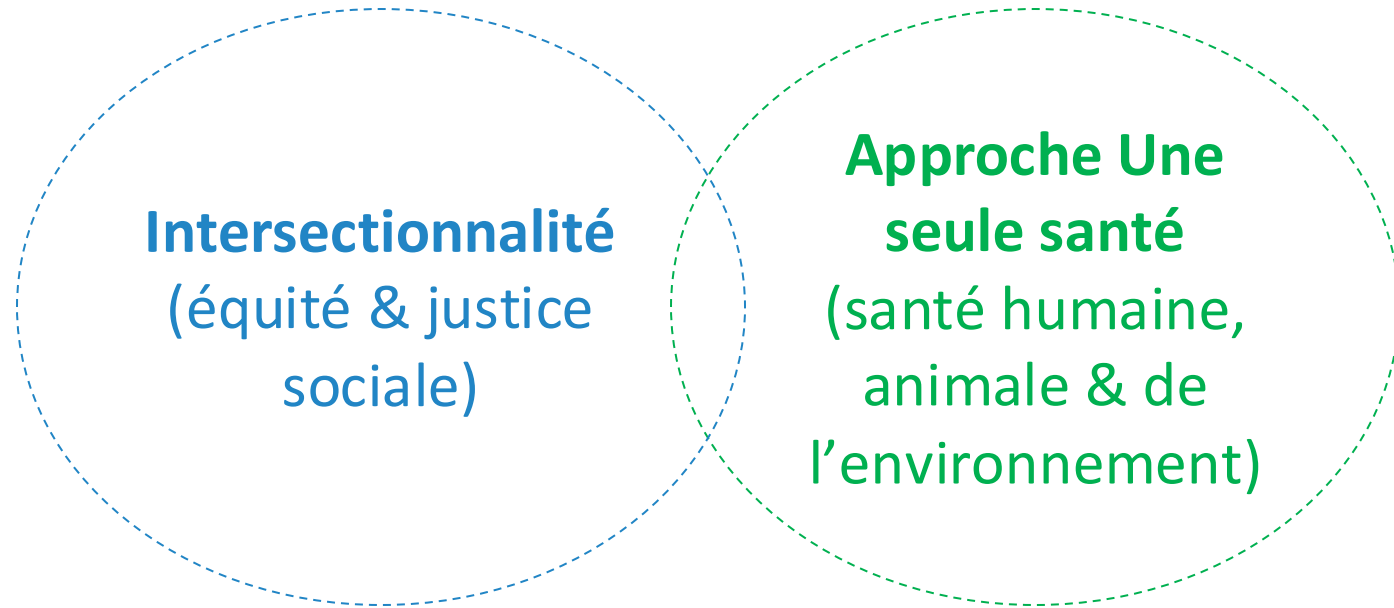
Obj 2 (Phase 2)

Explorer les différentes perspectives d'acteurs intersectoriels concernant cette intersection

Obj 3 (Phase 3)

Diffuser les résultats de recherche et identifier des priorités de recherches futures auprès des acteurs intersectoriels

Cadres conceptuels



3.

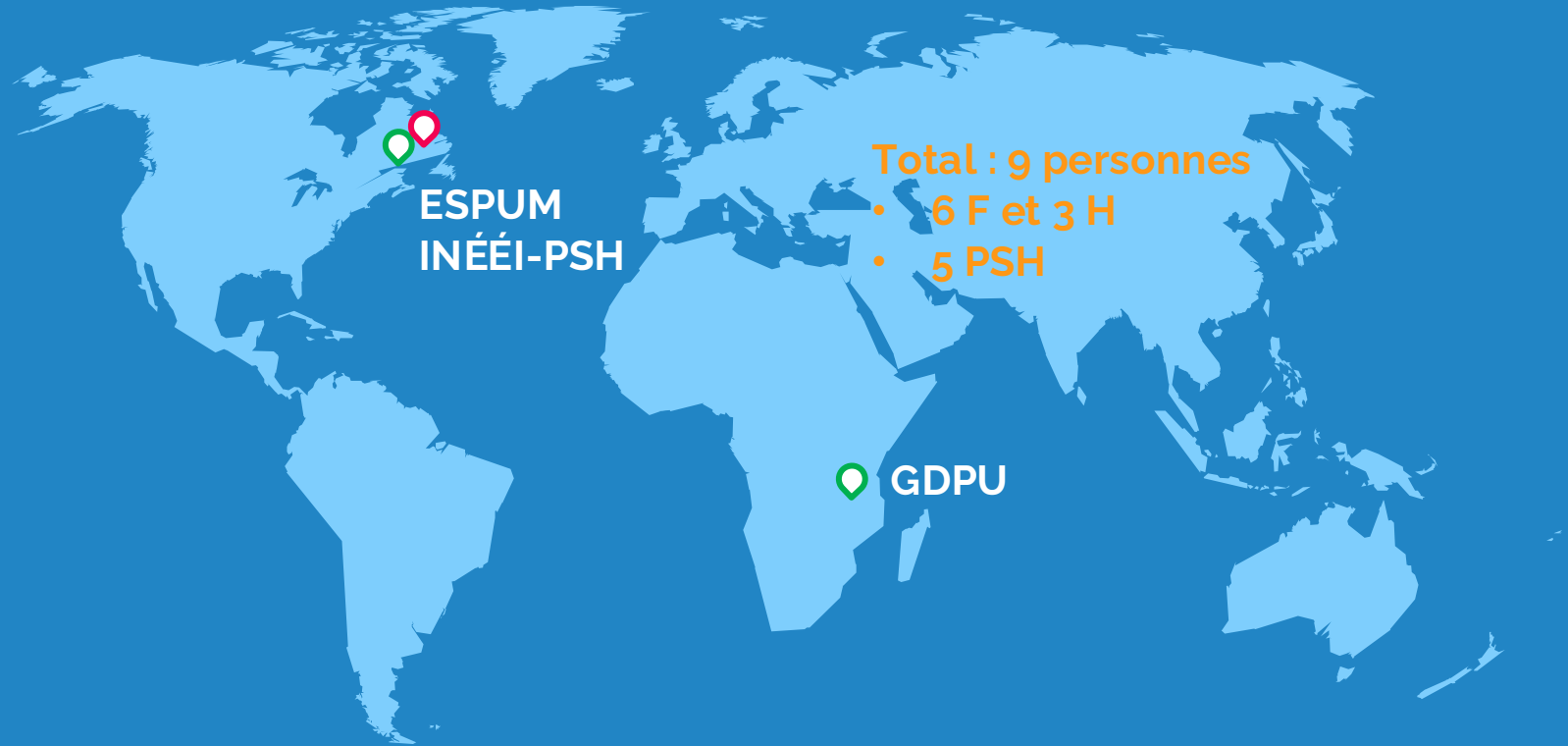
Méthodes

Objectif 2 : composante qualitative

Méthodes (sept 2024 à jan 2025)

	Québec, Canada	Gulu, Ouganda
Mobilisation communautaire	Informateurs-clés et organisations de PSH	Rencontres avec les autorités et leaders des organisations de PSH
Entretiens individuels approfondis semi-dirigés	<ul style="list-style-type: none">• 9 rencontres• N=12 : 10F, 2H / 2PSH• <u>Secteurs</u> : handicap, santé publique, santé animale, climat/environnement	<ul style="list-style-type: none">• 5 rencontres• N=5 : 2F, 3H / 2PSH• <u>Secteurs</u> : handicap, santé publique, santé animale, développement environnement/climat, agriculture
Groupe de discussion	<ul style="list-style-type: none">• 2 rencontres (2 groupes PSH)• N=11 : 11F / 6PSH• Interprétariat LSQ	<ul style="list-style-type: none">• 3 rencontres (2 groupes PSH, 1 groupe prestataires de services)• N=24 : 10F, 14H / 16PSH• Interprétariat LSO
Total répondants (N=52 : 33F, 31PSH)	<ul style="list-style-type: none">• N=23 : 21F, 2H / 13 PSH	<ul style="list-style-type: none">• N=29 : 12 F, 17H / 18PSH

3 équipes, 2 sites



4.

Résultats qualitatifs

Thèmes principaux

Évènements climatiques – CC observés & types d'animaux des PSH

Évènements CC

- Canicule
- Vagues de chaleur
- Gel-dégel-pluie-verglas
- Feux de forêts
- Inondations

Types d'animaux

- De compagnie : chiens, chats, furets
- D'assistance/guide : chiens

Évènements CC

- Températures chaudes + fréquentes
- Saison chaude prolongée
- Saison des pluies 'anormale'
- Inondations

Types d'animaux

- Pour sécurité : chiens et chats (chasser les souris)
- D'élevage : chèvres, vaches, cochons, poules

Impacts des CC sur la santé physique et mentale des PSH

« Quand on parle de CC, ce sont les personnes en situation économique précaire [comme les PSH] qui sont les premières affectées et les animaux qui habitent avec ces personnes. On veut éviter à tout prix que ces personnes soient séparées de leurs animaux car elles ne pourront pas les retrouver. C'est un soutien important pour leur santé mentale et leur bien-être psychologique. »

Entretien_7, Canada

« Durant les saisons sèches, il a beaucoup d'épidémies touchant autant les animaux que les humains, comme les tiques, la fièvre porcine. Cela arrive quand il y a trop de soleil [élévation des températures], c'est dur... pour les PSH. »

Groupe de discussion_3, Ouganda

Impacts des CC sur la santé des animaux des PSH

« L'impact [d'une augmentation de température] est encore plus grand chez les furets à 25 degrés Celcius. Le mien est mort en 2022 directement à cause de cela... Mais les CC ont un impact direct et immédiat et constant dans la durée, ce n'est pas quelque chose qui s'en va, c'est autant vrai pour moi [une personne avec multiples handicaps] que pour mes animaux. »

Groupe de discussion_2, Canada

« La plupart des PSH élèvent des animaux comme les chèvres, vaches et cochons. C'est leur source de revenu. Mais à cause des CC, c'est en train de changer. Le pâturage s'assèche, les brûlis continuent, les conditions météorologiques extrêmes font mourir les animaux et les rendent malades. Il fait trop chaud. Il leur manque de la nourriture, de l'eau. Certains animaux périssent et les PSH doivent marcher de longues distances pour les suivre [pour qu'ils mangent]. » *Entretien_2, Ouganda*

Invisibilisation des PSH et de leurs animaux, et barrières d'accès aux services de santé

« Il y a l'accessibilité pour l'accès aux soins et se déplacer est plus difficile. Trouver un accompagnateur est un enjeu et aussi trouver une voiture pour venir à la clinique [vétérinaire]. Parfois elles [les PSH] ne se déplacent pas, même si leurs animaux sont malades. On a essayé de faire la télémédecine, mais c'est assez difficile, car tu sais, les animaux ne parlent pas. Beaucoup de PSH nous demandent si on a des rabais parce qu'elles sont handicapées. Des gens aveugles demandent si leur chien d'assistance ont des rabais à la clinique. »

Entretien_6, Canada

« Les saisons pluvieuses affectent l'accès médical des PSH étant donné les mauvaises routes menant aux structures de santé. Il y a des obstacles d'informations et de mobilité. Il n'y a pas de transport [adapté.] Les PSH sont déjà en situation de vulnérabilité (incluant financière) et les leaders ne vont pas à leur rencontre prétextant le manque de transport pour eux-mêmes. » *Groupe de discussion_2, Ouganda*

Intersection et défis CC-handicap-accès aux services de santé humaine et animale (1/2)

« Si une personne [comme les PSH] vit seule et est très isolée, un animal est souvent son lien vital. Et certaines personnes disent 'Et bien, elles ne devraient pas avoir d'animal alors!'. Je trouve cela très critique et injuste... cet animal peut être leur seule source de réconfort, voire leur raison de continuer à avancer... Lorsqu'on introduit la composante climatique [en lien avec les tempêtes majeures en C.-B.], les gens n'ont pas pu mettre les animaux en sécurité sur des terrains élevés. » *Entretien_5, Canada*

« Lorsque je m'occupe des mères, de l'éducation sanitaire, les CC sont un facteur [à considérer]... Tout le monde devrait savoir que les CC affectent nos vies, la vie des animaux, des cultures et des humains. Cela nécessite donc une approche holistique. Ne pensez pas que lorsque les cultures meurent que vous puissiez survivre, les animaux et les humains en dépendent... et de l'eau aussi. »

Entretien_1, Ouganda

Intersection et défis CC-handicap-accès aux services de santé humaine et animale (2/2)

« On dirait que pour les PSH, je n'y ai pas encore réfléchi... Les liens One Health sont vraiment au niveau global en termes d'agriculture, la biodiversité, etc. Pour nous, une des façons les plus ancrées dans le territoire, ça a été un projet qui s'appelle Parcs en santé qui s'intéresse à la santé humaine, mais aussi des animaux, par exemple à la maladie de Lyme.... Les animaux et les humains cohabitent en lien avec cette maladie. »

Entretien_4, Canada

« Les CC sont un sujet transversal. Personne ne peut penser les gérer seuls. Nous devons avoir une approche sectorielle pour intégrer les CC à nos services de routine, nos campagnes de sensibilisation et d'éducation pour améliorer la santé et le bien-être des humains, des animaux et des cultures agricoles. Nous devons avoir une approche holistique. »

Entretien_1, Ouganda

Recommandations des répondant.e.s (1/2)

« Qu'il y ait davantage de projets comme le vôtre parce que la question climatique est là pour rester, il faut faire de la collecte de données comme vous le faites. »

« D'avoir un guichet unique pour nous [les PSH et nos animaux], mais ce serait difficile de tout mettre avec le climat. »

Entretien_1, Canada

« Former les prestataires de services au langage des signes... et de s'assurer que les PSH aient accès à de l'information concernant la gestion de la santé de leurs animaux et des maladies touchant les cultures agricoles... tout en s'assurant de replanter des arbres. »

Groupe de discussion_1, Ouganda

Recommandations des répondant.e.s (2/2)

« ...Un gouvernement, en fait des ministères de la santé qui intègrent davantage les changements climatiques dans leurs programmes, que ce soit au niveau de la préparation hospitalière, de l'adaptation des infrastructures de santé... Il y a des travaux en cours, mais on est qu'au début. »

Entretien_9, Canada

« Avoir des points de services pour la santé animale directement dans les villages ou à domicile chez les PSH [pour promouvoir des services sensibles au handicap]. »

« Compter [collecter des données sur] les PSH dans les communautés afin de connaître leurs besoins. »

« Utiliser les cadres légaux et les politiques en place pour soutenir les PSH. »

Groupe de discussion_2, Ouganda

5.

Éléments clés à retenir



Documenter les besoins & collecter des données concernant les PSH et leurs animaux par la recherche



Plus de collaboration intersectorielle : santé humaine, publique, animale, climat, handicap & développement



Accessibilité des informations & formations à la santé animale (incluant quand consulter)



Intégration de la santé des PSH & de leurs animaux dans les mesures d'adaptation aux CC



Lever les barrières communicationnelles, physiques, d'attitudes et structurelles pour les PSH face aux CC

Merci