

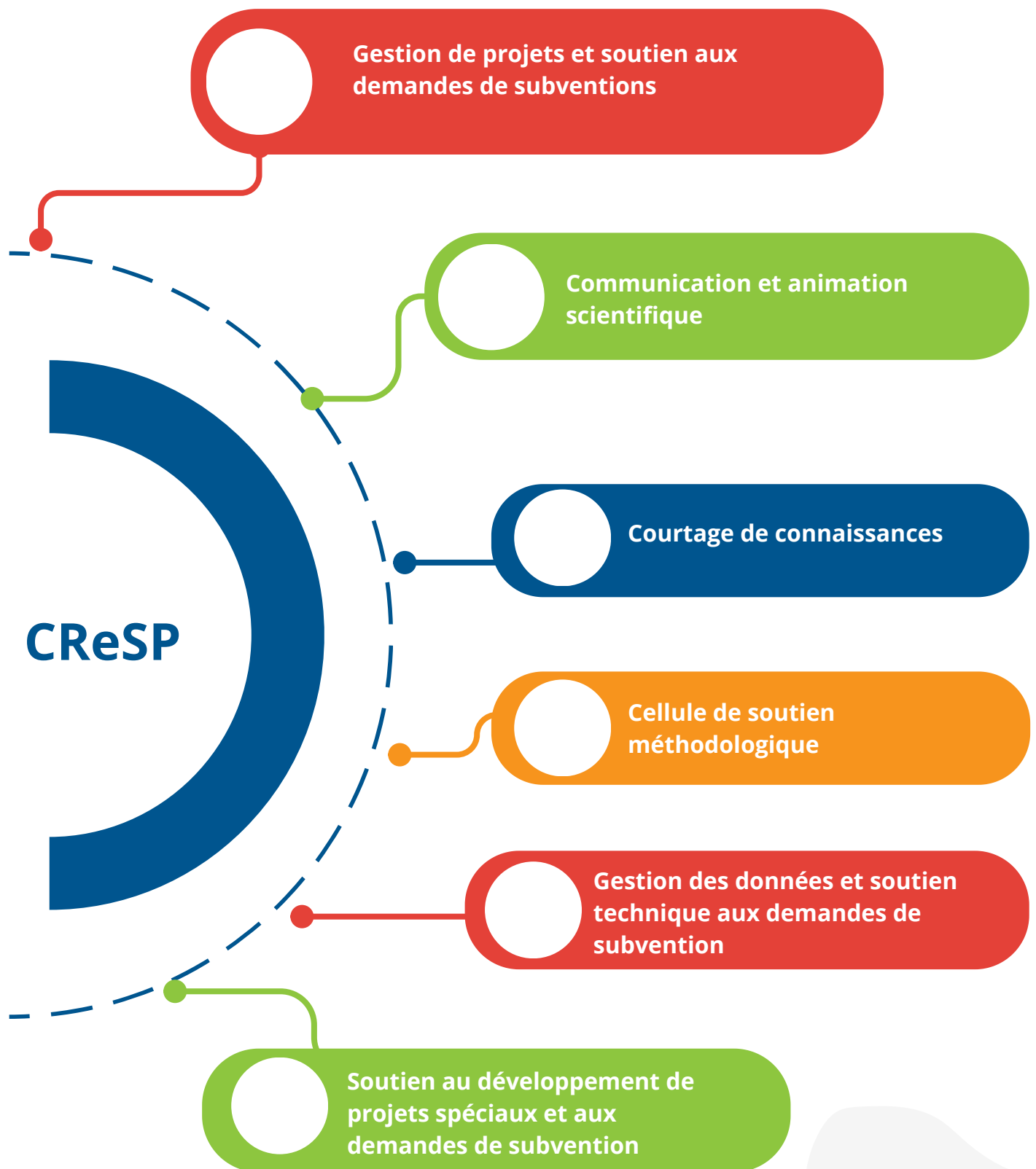
Plateforme de services du CReSP



L'ÉQUIPE D'INFRASTRUCTURE

L'équipe d'infrastructure du CReSP est en place pour soutenir ses membres dans plusieurs volets de leurs projets: le développement de projets spéciaux et d'initiatives structurantes, la gestion administrative des projets gérés au CReSP (financière, ressources humaines), le soutien au développement et au dépôt de demandes de subventions, le développement de partenariats de recherche et la dissémination des activités de recherche de ses membres.

SERVICES DU CRESP



L'équipe de soutien administratif du CRéSP appuie les chercheur·euse·s dans la gestion de leurs fonds de recherche et pour le volet budgétaire de leurs demandes de subventions, elle assure le respect des règles des organismes subventionnaires ainsi que l'application des règles, normes et procédures en vigueur, produit des rapports financiers et analyses et en fait le suivi mensuellement.

Services



Gestion des projets

Assister les chercheur·euse·s dans la préparation de leur budget pour la demande de subvention (volet salaires) ;



Soutien pour l'analyse des comptes gérés au CRéSP et respect des règles, normes, et directives des organismes subventionnaires, et de l'UdeM (pour les projets qui y sont gérés)

Services



Administration des dossiers RH

- Ouverture et suivi des dossiers du personnel ;
- Embauche de professionnel·le·s de recherche, d'auxiliaires de recherche, stagiaires postdoctoraux, employé·e·s de soutien ;
- Traitement des mouvements de personnel (modification d'horaire, prolongation d'embauche, cessation d'emploi, etc.)

Renseignements



Magloire Banzadio

agente de gestion financière
magloire.banzadio@umontreal.ca

Renseignements



Penelope Dionne

analyste ressources humaines
rh@cresp.umontreal.ca

Renseignements

- Projets gérés à l'Université de Montréal

Administration des subventions de recherche et des bourses nominatives :



- Paiement des factures et remboursements de dépenses, ainsi que des demandes de paiements ;
- facturation ; traitement des bourses ; transferts de fonds ; écritures interdépartementales, etc.

Requêtes relatives aux paiements de fournisseurs, aux remboursements des employés, aux paiements de bourses, au traitement des demandes d'achat (ententes de services), demandes de facturation	Requêtes relatives à l'enregistrement des financements, avis d'octroi, cv, etc.
Requêtes relatives aux ressources humaines	rh@cresp.umontreal.ca
Requêtes concernant les programmes du CRéSP (bourses, prix et financements octroyés par le CRéSP)	programmes@cresp.umontreal.ca
Réservation d'un bureau ou d'un équipement	reservation@cresp.umontreal.ca
Requêtes relatives à l'enregistrement des financements, avis d'octroi, cv, etc.	recherche@cresp.umontreal.ca

Vous serez référés au membre de l'équipe administrative qui saura répondre à vos besoins :



James Gédeon Nicolas
technicien bureautique et en administration



Rania Aissaoui
technicienne en bureautique et en administration

Le conseiller en communications du CReSP peut vous soutenir dans l'élaboration de vos plans de communication, dans l'organisation de diverses activités scientifiques, ainsi que dans la rédaction, révision et production de documents et publications visant la mise en valeur des travaux des membres du CReSP. Il agit également à titre de superviseur pour des stagiaires en communication scientifique, qui soutiendront les travaux des équipes du CReSP.

Services



Rédaction et production de communications et diffusion dans les médias sociaux



Soutien à la production de documentation visant la mise en valeur de vos travaux



Soutien à la coordination d'activités liées à l'animation de la vie scientifique (logistique, promotion)

Renseignements



Rafael Ruiz

Conseiller en communication

Rafael.Ruiz.ccsmtl@ssss.gouv.qc.ca

La courtière de connaissances du CReSP peut vous soutenir dans l'élaboration de votre stratégie de mobilisation de connaissances et dans le développement des partenariats nécessaires pour vos projets de recherche.

Services



Soutien pour la rédaction de la section de mobilisation de connaissances des demandes de subvention



Développement des partenariats de recherche et de collaborations avec les milieux de pratique



Accompagnement et planification d'activités de mobilisation de connaissances



Renforcement de compétences en mobilisation de connaissances

Renseignements



Patrícia Dias da Silva

Coutière de connaissance du CReSP

Patricia.dasilva.ccsmtl@ssss.gouv.qc.ca

Le CReSP a mis en place une cellule de soutien méthodologique (CSM) afin de renforcer les capacités de recherche et d'offrir un service de consultation, de conseil et d'orientation aux chercheur·euse·s, à la communauté étudiante ainsi qu'au personnel de recherche du centre.

Services



Appui structuré aux projets en cours ou en développement, par l'identification des meilleures pratiques et la coordination des expertises et des ressources nécessaires en méthodologies de recherche



Renforcement continu des compétences méthodologiques via une programmation trimestrielle de formations et un accès à une banque de ressources



Courtage d'expertise et développement d'un réseau de partenaires internes et externes en méthodologies de recherche

Renseignements



Sarah Mediouni

Agente de coordination de la Cellule de soutien méthodologique
csm@cresp.umontreal.ca

La technicienne de recherche du CRéSP peut vous soutenir pour les aspects techniques de vos demandes de subvention et vous offrir un service-conseil dans la gestion de vos données et autres questions technologiques.

Services



Mise à jour de votre CV
Requêtes relatives à l'enregistrement des financements, avis d'octroi, etc.



Soutien technique pour les formulaires Web des organismes subventionnaires



Veille des opportunités de financement et des prix pour chercheur·euse·s



Traitement des demandes de remboursement liées aux programmes subventionnés par le CRéSP

Renseignements



Rania Aissaoui

Technicienne en bureautique et en administration
rania.aissaoui@umontreal.ca

Soutien au développement de projets spéciaux et aux demandes de subvention structurantes

L'adjoite à la direction du CRéSP, en collaboration avec la directrice scientifique, soutient le développement et la réalisation de la programmation scientifique, l'atteinte des objectifs stratégiques du Centre, ainsi que le développement professionnel des chercheur·euse·s du CRéSP.

Services



Soutien au développement de projets spéciaux et de partenariats stratégiques



Soutien au rayonnement et au succès des activités des chercheurs du CRéSP



Coordination du service de relecture des demandes de subvention



Liaison vers les comités de gouvernance

Renseignements



Vanessa Simic

Adjoite-cadre à la direction scientifique
vanessa.simic.ccsmtl@ssss.gouv.qc.ca